

ARJO

## NINJO

PLOVIMO IR DEZINFEKAVIMO  
ĮRANGA „NINJO“



## MODERNI PLOVYKLOS ĮRANGA

### Rezultatai akivaizdūs

Nauja spalva, naujas dizainas, naujas pojūtis – iš tikrųjų nauja visa koncepcija. Kai mes pradėjome kurti „Ninjo“, mūsų tikslai buvo aiškūs. Skirdami daug dėmesio dizainui, tačiau nė kiek nepamiršdami funkcionalumo mes norėjome plovykloje sukurti malonią atmosferą. Toliau kurdami savo produktą įsitikinome, kad tai pasiekama naudojant polimerines medžiagas.

„Ninjo“ koncepcija – tai plovimo ir dezinfekavimo mašina, plovyklos įrengimai (balnai), visiškai naujo tipo antelės, pagamintos remiantis mūsų didele patirtimi slaugos srityje, nauja plovimo ir kalkių valymo priemonė, skirta optimizuoti plovyklos darbą.

### Švariose rankose švarūs daiktai

„Ninjo“ koncepcija yra svarbus indėlis atliekant mūsų misiją – kovojant su kryžminėmis (egzogeninėmis) infekcijomis. Kryžminės infekcijos sveikatos priežiūros įstaigose yra didžiulė problema. Dėl jų gali pacientui ligoninėje gali tekti likti ilgiau, jis gali sunkiai susirgti ir net numirti. Tačiau šių infekcijų ir su jomis susijusių išlaidų galima išvengti atliekant veiksmingas higienos procedūras. Kruopštaus rankų plovimo tvarka ir modernios plovyklos įrengimas yra dvi veiksmingiausios kryžminių infekcijų prevencijos priemonės.



## KETURI PLOVYKLOS HIGIENOS PRINCIPAI

Siekiant, kad būtų užtikrinta geriausio lygio higiena, plovykla turi būti suprojektuota numatant keturis svarbiausius elementus.

- 1 Nešvarių daiktų zona**  
Ši zona, skirta nešvariems daiktams laikyti, įrengiama nuošalyje; dažniausiai tai darbatalis ar stalas iš nerūdijančio plieno. Ant tokio nuo švariosios kambario zonos atskirto stalo laikinai laikomi nešvarūs daiktai.
- 2 Rankų plovimo įranga**  
Rankų plovimo kriauklė ir reikalingi priedai turi būti patogioje vietoje ir jais turi būti lengva naudotis. Prieš išimant daiktus iš plovimo ir dezinfekavimo mašinos bei prieš išeinant iš plovyklos būtina dezinfekuoti rankas.
- 3 Plovimo ir dezinfekavimo mašina**  
Šiame įrenginyje atliekamas valymas, plovimas ir dezinfekcija. Nešvarūs daiktai įdedami į talpyklą ir nustatčius atitinkamą programą po 3–7 minučių daiktai vėl paruošti naudojimui.
- 4 Švaraus saugojimo zona**  
Švarūs ir dezinfekuoti daiktai, kurių dar nereikia nedelsiant naudoti, turi būti laikomi toliau nuo nešvarių paviršių ar daiktų. Šiam tikslui paprastai naudojamos spintelės ar lentynos, esančios toli nuo nešvarios zonos.



004



Nitro



# KAI APLINKA IR FUNKCIJA SUDARO DARNIĄ VISUMĄ

## 9 + 2 purkštukai garantuoja puikiausią plovimą

Reikmenų dezinfekcijos efektyvumas priklauso nuo to, kaip jie buvo nuplauti proceso pradžioje.

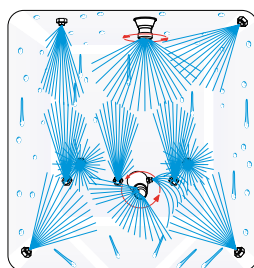
„Ninjo“ yra įtaisyta 9 + 2 purkštukų sistema, sudaryta iš 9 fiksuotų ir 2 besisukančių purkštukų, kuri padeda puikiai nuplauti daiktus. Ši purkštukų sistema gerai nuplauna visus paviršius.

## Dezinfekcijos vamzdžių sistema kiekvieno ciklo metu

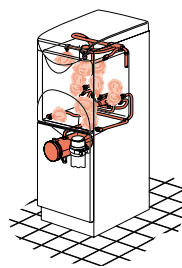
Saugi ir greitai dezinfekcija karščiu atliekama į kamerą per vamzdžių ir purkštukų sistemą patiekus garus. Garai pasiekia visus daiktų paviršius. Išskirtinis šio proceso privalumas yra tai, kad kiekvieno ciklo metu dezinfekuojama visa sistema su visais vamzdžiais ir purkštukais.

## Lengva naudoti – tereikia įkrauti, uždaryti ir įjungti!

Slaugytojui labai lengva naudoti „Ninjo“. Tereikia sudėti daiktus į talpyklą. Uždarius dureles indai automatiškai ištuštinami. Paspaudus įjungimo mygtuką po 3–7 minučių indai jau išplauti, dezinfekuoti ir paruošti naudojimui.



Efektyvi 9 + 2 purkštukų sistema tenkina aukščiausius valymo standartus.



Dezinfekcijos vamzdžių sistema kiekvieno ciklo metu atlieka vamzdžių sistemos ir purkštukų dezinfekciją karščiu.



Aiški mygtukų reikšmė.

## Plovimo ir dezinfekavimo mašina „Ninjo“: faktai

- Pagaminta pagal Europos standarto EN ISO 15883 reikalavimus;
- Lygių paviršių higieniška kamera, pagaminta siekiant iki minimumo sumažinti nešvarumų likučių ir bakterijų riziką;
- Dvi programos: viena basonams, kita – antelėms ir naktipuodžiams;
- Proceso metu mašina uždaroma, kad būtų užtikrinta personalo sauga ir puikus plovimas bei dezinfekcija;
- Nekenkia aplinkai; sunaudojama mažai vandens ir energijos; medžiagas galima perdirbti;
- Atskiros talpyklos skirtingiems indams;
- Lengva priežiūra ir aptarnavimas.

# „NINJO“ – TAI PUKUS SPRENDIMAS

„Ninjo“ koncepcija suderina puikų dizainą ir išskirtinį funkcionalumą. Viena su kita derančios „Ninjo“ spintos ir spintelės gali būti parinktos pagal jūsų poreikius.

## Individualūs plovyklų projektai

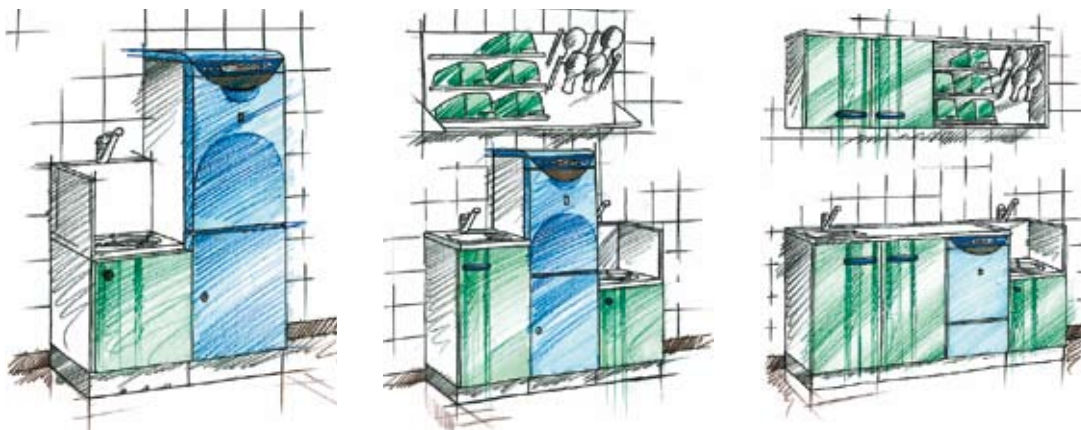
„ARJO“ turi daugiametę patirtį projektuojant ir konkrečiam atvejui pritaikant efektyviai veikiančias ir funkcionalias plovyklas: ji gali suprojektuoti tokią plovyklą, kokia Jums reikalinga. Modulinės viena su kita derančios „Ninjo“ spintelės leidžia optimaliai išnaudoti visą turimą plotą. Atskiri vienetai tarpusavyje gali būti įvairiai derinami. Ši savybė bei lygūs ir švarūs paviršiai sudaro sąlygas saugiai ir higieniškai darbo praktikai.

## Ateities antelė

Tradicionių antelių konstrukcija paprastai yra tokia, kad kai kurios vietos valant lieka neprieinamos. „ARJO“ sukūrė naujos unikalios anatominės formos antelę. Ji pagaminta iš polimerinės medžiagos ir pacientui ją labai patogiu naudoti. Slaugos personalui taip pat patogiu ją tvarkyti. Antelės dizainas suderintas su plovimo ir dezinfekavimo mašina „Ninjo“ ir tai užtikrina puikius plovimo rezultatus. Siekiant pagerinti darbo sąlygas antelė yra gaminama su dangteliu.

## Naudojant plovimo ir dezinfekavimo mašiną „Ninjo“ gaunami optimalūs rezultatai

Būtent plovimo ir dezinfekavimo mašinai „Ninjo“ sukurta plovimo ir kalkių šalinimo priemonė „Ninjo“. Reguliariai naudojant šią priemonę pailginamas mašinos eksploataavimo laikas ir užtikrinama nuolatinė spindinti švara.





Plovyklos įranga (balda)



Plovimo ir dezinfekavimo mašina „Ninjo“



Antelė su dangčiu

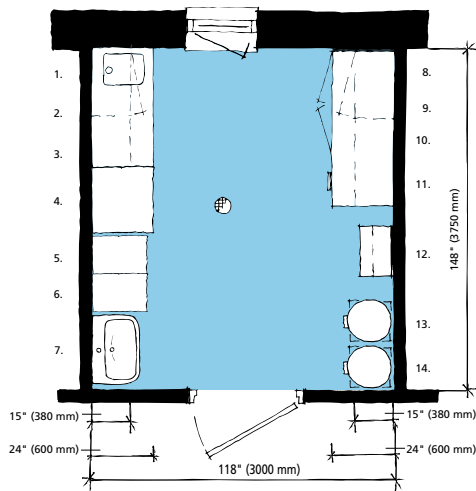


Ploviklis „Ninjo“

# PRODUKTO SPECIFIKACIJA

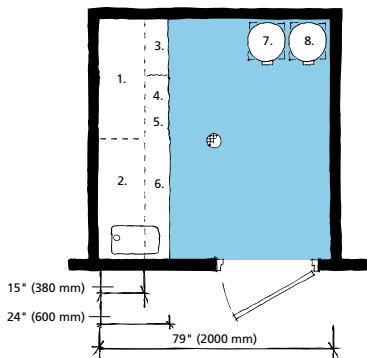
## Vietos reikalavimai

### Didelės plovyklos išdėstymo pavyzdys



- |  |  |
|--|--|
| 1. Užrakinama sieninė spinta   | 8. Užrakinamos spintelės               |
| 2. Kriauklė ir atliekų stalas  | 9. Darbastalis                         |
| 3. Nerūdijančio plieno lentynos  | 10. Apšildoma saugojimo spinta         |
| 4. Indų plovimo ir dezinfekavimo įranga  | 11. Spinta švarems daiktams laikyti    |
| 5. Plovimo ir dezinfekavimo mašina   | 12. Plovyklos valymo įranga            |
| 6. Kriauklė, skirta ištuštinti didelius indus  | 13. Nešvarių skalbinių maišo laikiklis |
| 7. Rankų plovimo kriauklė su skysto muilo ir dezinfekcinės priemonės dozatoriais, popierinio rankšluosčių laikiklio ir šiukšlių dėžė | 14. Atliekų maišo laikiklis            |

### Mažos plovyklos išdėstymo pavyzdys



- |                                      |                                       |
|--------------------------------------|---------------------------------------|
| 1. Lentynos švarems daiktams laikyti | 5. Kriauklė ir darbastalis            |
| 2. Užrakinama sieninė spinta         | 6. Spintelės                          |
| 3. Šoninė kriauklė atliekoms išpilti | 7. Atliekų maišo laikiklis            |
| 4. Plovimo ir dezinfekavimo mašina   | 8. Nešvarių skalbinių maišo laikiklis |

## Techniniai duomenys

### Plovimo ir dezinfekavimo mašina „Ninjo“, atskirai stovinti ir įmontuota po stalą

Svoris:	68 kg	57 kg
Plotis:	450 mm	450 mm
Aukštis:	580 mm	580 mm
Ilgis:	1250 mm	870 mm
Vamzdžių jungtys:	Ø110 mm external, Ø100 mm internal	
Elektros parametrai:	230 V, 1N, 50 Hz, 1x16, 3kW	
Suvartojama energija:	0,16 kWh/cycle	
Maksimali aplinkos temperatūra:	38 °C	
Triukšmo lygis:	58 dB (A)	

### Vandens jungtys

Šaltas vanduo:	15 mm
Slėgis:	0,7-8 bar
Debitas:	>0,3 l/s
Karštas vanduo:	45-60 °C 15 mm
Slėgis:	0,7-8 bar
Debitas:	>0,3 l/s

### Vandens suvartojimas

Taupymo programa:	11 l/cycle
Normali programa:	20 l/cycle
Patvirtinimas	MDD 93/42/EEC

Derančių spintelių „Ninjo“ matmenys ir specifikacija pagal užsakymą.

„ARJO“ įrangai ir produktams būtina naudoti tik „ARJO“ atsargines dalis, t.y. dalis, specialiai pagamintas tam tikslui. Mūsų saugos taisyklėse nurodyta, kad „ARJO“ neatsako už žalą, patirtą naudojant netinkamas dalis. Nuolatinis tobulinimas yra mūsų politikos dalis, tad mes pasilikame teisę techninę specifikaciją pakeisti be atskiro pranešimo.

„Ninjo“, „Ninjo Flush“ ir „Resident Gallery“ yra bendrovės „Arjo International“ AG „ARJO Med AB Limited“ prekių ženklai. Registruota Anglijoje, reg. Nr. FC024121.

# ARJO

... kad žmonėms būtų geriau.

Arjo

St Catherine Street, Gloucester GL1  
2SL DIDŽIOJI BRITANIJA  
Tel: 08702 430 430  
Faksas: 01452 428344  
El. paštas: uksales@arjo.co.uk vai  
ukservice@arjo.co.uk  
[www.arjo.co.uk](http://www.arjo.co.uk)

„GETINGE“ GRUPĖS BENDROVĖ